

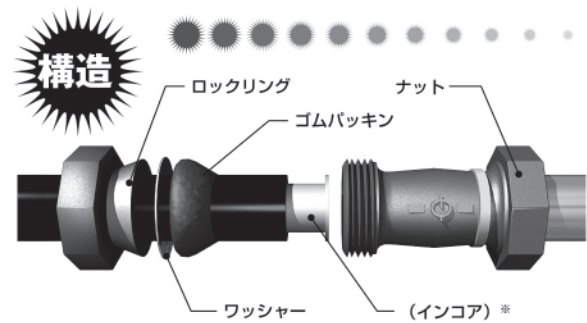
# Φ LA カップリング

RIKEN CORPORATION

## HI-LA マルチ Multi

### 三管種兼用タイプ

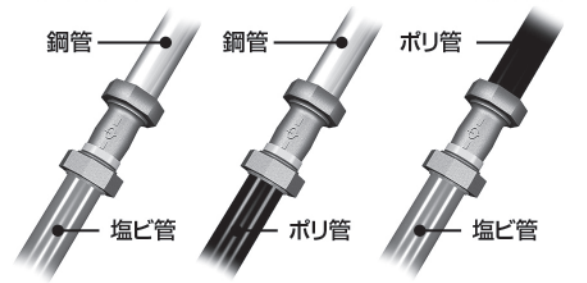
「HI-LA マルチ」は鋼管、塩ビ管、ポリエチレン管に兼用して使用することができます。



\*ポリエチレン管30以上を接合の場合は部品「インコア」が必要となります。

### ◆ 三管種の接合が簡単

鋼管はもちろん、鋼管と塩ビ管、鋼管とポリエチレン管や塩ビ管とポリエチレン管といった異種管の接合も部品の組み換えがなく容易にできます。(一部サイズを除く)



安全・確実な  
施工性

補修・改修工事に最適

管の振動・伸縮に対応

特長

RIKEN 株式会社 リケン  
www.riken.co.jp

名古屋営業所：〒460-0003 愛知県名古屋市中区錦1-13-26  
TEL (052)201-8681 FAX (052)201-5057  
本社：〒102-8202 東京都千代田区三番町8-1  
TEL (03)3230-3920 FAX (03)3230-3432

配管コールセンター ☎0120-212-016  
携帯・自動車電話、PHSからは …… (0766)25-0421

街の「未来」を支える会社

## W ワジキ産業株式会社

本社	高知市神田2111番地	TEL(088)831-5051(代)
営業1・2部	高知市神田2111番地	TEL(088)833-2211(代)
鉄鋼部	高知市神田2111番地	TEL(088)832-1100(代)
松山支店	松山市古三津6丁目14番14号	TEL(089)907-4343(代)
広島営業所	広島市中区吉島新町1丁目27番22号	TEL(082)243-5445(代)
岡山営業所	岡山市南区豊成3丁目19番8号	TEL(086)265-1103(代)
宇和島営業所	宇和島市高串字中田485番1	TEL(0895)24-5322(代)

<http://www.wajiki.co.jp>

M A T S U Y A M A

# まつやま

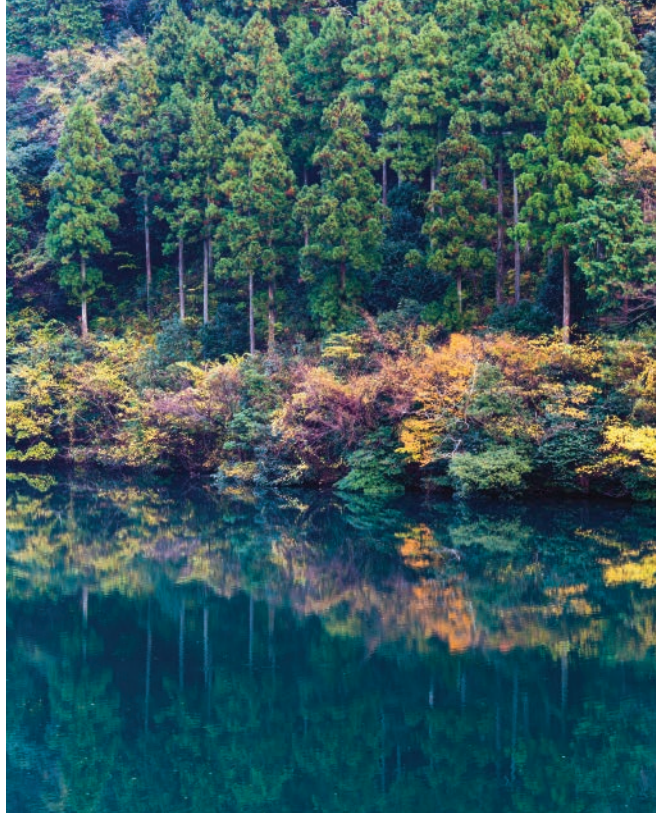
2020  
秋季号  
vol.322

水まわりのライフキーパー 松山市管工事業協同組合広報誌



マスコットキャラクター わかみずくん





表紙写真撮影／古茂田不二  
KOMODA Fuji (1947年～)  
愛媛県松山市生まれ。  
日本大学芸術学部写真学科卒業。  
大手出版社カメラマンとして活動後、父親の看病のため  
帰郷。その後、松山を拠点に写真家として活動を続ける。  
現在、専門学校松山ビジネスカレッジ校長。  
JPSH本写真家協会会員  
EPA愛媛写真家協会会長

●写真タイトル／「川面紅葉」  
面河川の川面に映る紅葉。夕刻、珍しくベタ風の川面に  
水際の雑木の色づきが映えている。東北や北海道  
では山の真赤な木々の紅葉が水面を彩るが、四国の  
山々の秋は少し風景が異なり、植林された黒々とした  
杉山が多く、水際の雑木の柔らかさと真上に伸びる  
杉木立とを対比させて撮影した。

発行人／宮本 正一郎  
編集／総務委員会

〈編集後記〉  
今年度は新型コロナウイルス感染症の影響により、  
例年行っている活動を大幅に自粛しており、掲載記  
事が少なくなっております。  
今後状態が回復し、活動を再開したときには、多く  
の記事を再び掲載していきたいと思っております。  
また、本組合ホームページに過去の機関誌「まつや  
ま」を掲載しておりますので、ご覧いただけますと  
幸いです。

C O N T E N T S

令和2年度  
「第1回愛ロードサポーター事業」  
道路清掃の実施 2



令和2年度  
「下水道の日」  
に伴う  
ボランティア清掃 5



青年部会員募集の  
お知らせ 8



臨時総会(書面議決)の開催 9

松山市管工事業協同組合  
PRポスターを  
配布しました! 10

水資源対策課からのお知らせ 11

愛媛県からのお知らせ  
発熱等の症状のある方の受診のお願い 12

愛媛県からのお知らせ  
感染リスクが高まる「5つの場面」 14

STOP! あおり運転 15

組合だより(令和2年7～9月) 16

青年部会だより(令和2年7～9月) 20

ご通知事項

現場での **確実さ!** **速さ!** メンテナンスの **良さ!** 違います!



- コンパクト設計でも逆止弁のメンテナンスが容易
- 圧着式で、メータのねじに左右されません
- メータの交換作業が容易
- 逆付け防止機構付
- 環境にやさしい鉛フリー材料

**QSO**  **前澤給装工業株式会社** <http://qso.co.jp/>  
 四国営業所 〒791-8032 愛媛県松山市南斎院町80番5号 TEL 089-974-8577  
 本 社 〒152-8510 東京都目黒区鷹番二丁目14番4号 TEL 03-3716-1511





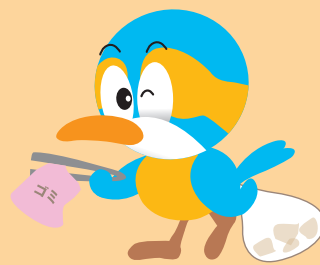
ようしく  
お願い  
します！

# 令和2年度「第1回愛ロードサポーター事業」

# 道路清掃の実施

愛ロードサポーター事業による道路清掃を実施しました。  
当初は9月12日を予定しておりましたが、雨天のため1週間延期して、晴天の中で実施することとなりました。  
前回と同様に清掃区域を2つに分け、海近くの歩道を歩きながら植樹帯や側溝のゴミを収集しました。  
清掃に参加していただいた組合員の皆様、誠にありがとうございました。

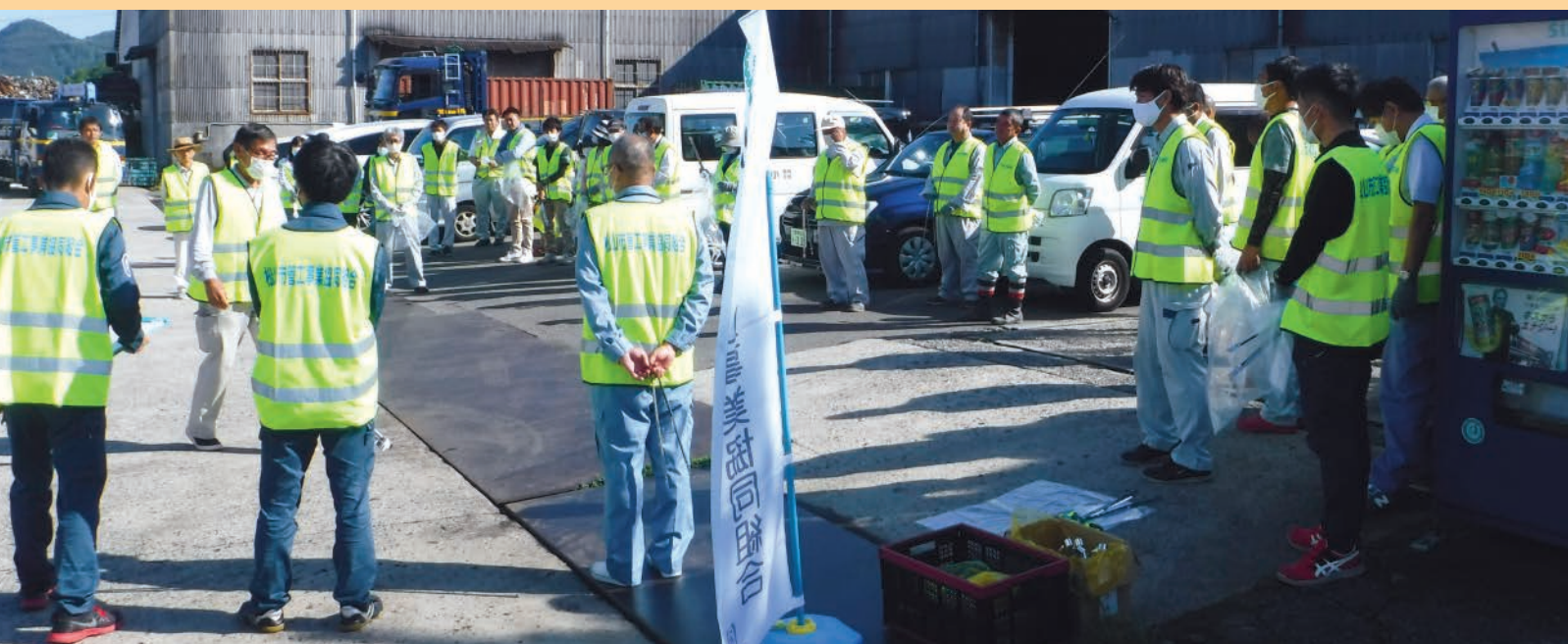
- 実施日時／令和2年9月19日(土)9:00～
- 実施場所／県道伊予松山港線(海岸通、大可賀近辺歩道)
- 参加者／組合員33名(29業者)、事務局
- 実施内容／道路歩道等におけるゴミの収集



大勢で作業  
すると  
きれいに  
なるね！



いっぱい  
ありました！







きれいに  
しようね!



今回も  
たくさん  
ゴミが収集  
できました!



# 令和2年度

## 「下水道の日」に伴うボランティア清掃

- 実施日時／令和2年8月30日(日)9:30~11:00
- 参加者／青年部会員10名、吉野内理事、事務局4名
- 実施場所／南江戸公園
- 内容／公園下水樹等の清掃



私共青年部では、毎年9月10日の「下水道の日」に伴う下水道週間に、ボランティア活動として松山市内にある公園の側溝及び下水樹の清掃等を実施しております。

今年は昨年に引き続き、南江戸公園を担当させていただきました。コロナ禍で青年部でも多くの事業活動が制限される中での実施でしたが、青空の下、参加者全員が協力し、とても清々しい気持ちで清掃活動に取り組みました。

昨年と同様に側溝グレーチングと下水樹蓋の損傷点検を行いながら、側溝及び樹の中に堆積している泥やゴミ等を全て取り除きました。

朝早くからご協力いただきました松山市公園緑地課の皆様には感謝申し上げます。

(青年部会員 町野 力)







きれいに  
なった公園で  
子どもたちも  
喜ぶね！



清掃後きれいになった排水樹



暑い中、お疲れさまでした！





勉強会



勉強会



ボランティア活動



通常総会

松山市管工事業協同組合青年部会員を募集しております。  
興味のある方は是非、組合事務局までご連絡ください。見学も歓迎いたします。

# 青年部会員募集のお知らせ



イベント活動



松山市総合防災訓練



技術研修旅行



### 【青年部概要】

●設立/平成9年6月 ●会員数/11名(部会長 木村豪宏/愛媛冷暖房株式会社)

### 【主な活動】

- 全体会(偶数月のみ)開催 ●通常総会開催 ●勉強会、研修会開催
- 過去の勉強会テーマ/「ポンプ施工時の注意及びトラブル事例」「建築現場における労働生産性向上」「サーモスタット混合水栓カートリッジ交換」など ●技術研修旅行実施 ●夕暮れミーティング開催 ●松山市総合防災訓練参加
- ボランティア活動/下水道週間時の公園排水口点検など ●親会事業への参加手伝い ●上部団体、関連団体事業への参加など

### 【会員入会条件】

- 本組合の組合員及び事業所の従業員であること。各事業所から2名まで入会できます。
- 年齢は問いません。女性の方も歓迎致します。
- 年会費が必要です。(金額については下記までお問合せ下さい)

### 【連絡先】

松山市管工事業協同組合(青年部担当) TEL925-2023 FAX925-2022

## 臨時総会(書面議決)の開催

臨時総会を開催しました。

新型コロナウイルス感染防止の観点から、今回の臨時総会は書面議決による開催となりました。組合員63社から書面議決書が提出され、賛成多数により原案通り可決承認されましたことをご報告申し上げます。

- 開催日時/令和2年9月28日(月)11:00~
- 開催場所/松山市管工事業協同組合会館2階会議室
- 議長/東洋水道株式会社 宮本 正一郎 氏
- 立会人/有限会社カワハラ 河原 清 氏  
恒和設備工業株式会社 村上 和志 氏

### 《議案》

第1号議案 令和2年度組合員後期賦課金の額及び徴収について





## 松山市管工事業協同組合PRポスターを配布しました!

本組合では、管工事業界への人材確保のため様々なPR活動を行っており、この度、組合員、賛助会員の皆様に組合作成のポスターをお配りして、ご協力をお願いいたしました。また、学生の皆様の進路や就職の選択肢として管工事業界を紹介するため、愛媛県内中予地区にある高等学校等にポスターの掲示をお願いしました。



■配布期間／令和2年7月～9月

■配布先／愛媛県中予地区の高等学校・専門学校・大学 計24校  
組合員・賛助会員

松山の水、未来の水を守ります。

給水装置・排水設備工事  
衛生設備工事  
漏水などの修繕工事  
上水道管布設工事  
空調和設備工事  
給湯設備工事  
災害復旧支援工事

私たちが、水まわりのライフキーパーです。

松山市管工事業協同組合  
〒791-8022 松山市美沢二丁目7番48号  
TEL 089-925-2023(代)  
http://www.matsuyama-kan.net/

# 水資源対策課からのお知らせ

松山市水資源対策課から助成制度について連絡がありました。申請される場合は松山市ホームページ等をご確認下さい。

2松(水資)第86号  
令和2年10月9日

松山市管工事業協同組合  
理事長 宮本 正一郎 様

松山市長 野志克仁  
(水資源対策課扱い)  
(公印省略)

節水型トイレ改修助成制度の再受付開始および  
節水シャワーヘッド購入助成制度の開始について(お知らせ)

日頃から、本市の節水型都市づくりの推進にご協力いただきありがとうございます。  
さて「節水型トイレ」に改修された方に助成金を交付する「節水型トイレ改修助成」制度については、8月末に予算額に達し受付を終了していましたが、10月1日(木)からの再受付を開始しております。また、10月12日(月)から、新たに「節水シャワーヘッド購入助成」制度を開始します。つきましては、下記のとおり各助成制度の手引き等を送付いたしますので、貴組合員の方への周知にご協力いただきますよう、よろしくお願いいたします。

記

- 1.送付先 指定給水装置工事業業者に登録されている松山市内の事業者  
※ただし、指定給水装置工事業業者に該当し、事業所所在地が県外、市外で登録がある場合は当課助成申請時に記入されている松山市内の所在地へ送付します。
- 2.送付文書 ・節水型トイレ改修助成制度の手引き及び申請書類 : 1部  
・節水シャワーヘッド購入助成制度の手引き及び申請書類 : 1部 + リーフレット
- 3.各制度について
  - (1)節水型トイレ改修助成制度  
《これまでとの変更点》  
・郵送での受付を始めました。  
・カタログの添付は必要なくなりました。
  - (2)節水シャワーヘッド購入助成制度  
・10月12日(月)から受付開始します。  
※10月1日(木)以降に購入したものが助成対象です。  
・節水水栓交換し、申請するには工事依頼できる事業者の要件を松山市内の水道工事業業者等とし、改修事業者の「水栓交換完了証明書」が必要ですのでご協力をお願いします。

### 注意事項

- (1)両制度とも申請額が予算額に達した日に、受付を終了します。
- (2)両制度とも新型コロナウイルス感染拡大防止策として、なるべく郵送での申請をお願いします。

予算残額は、市ホームページをご確認いただくか、水資源対策課へお問い合わせください。

〒790-8571  
松山市二番町4丁目7番地2  
松山市総合政策部 水資源対策課(節水対策担当)  
TEL:089-948-6948 FAX:089-934-1886  
E-mail:mizushigen@city.matsuyama.ehime.jp



**発熱等の症状のある方の受診のお願い  
《11月16日から新体制に移行します》**

**発熱等の風邪症状がある場合は、  
かかりつけ医等の身近な医療機関に、  
まずは、電話等で連絡をお願いします。**



かかりつけ医等の身近な医療機関

※相談する医療機関に迷う場合は、  
「受診相談センター」に電話連絡してください。

受診相談センター (コールセンター)	一般相談窓口 (コールセンター)
089-909-3483	089-909-3468

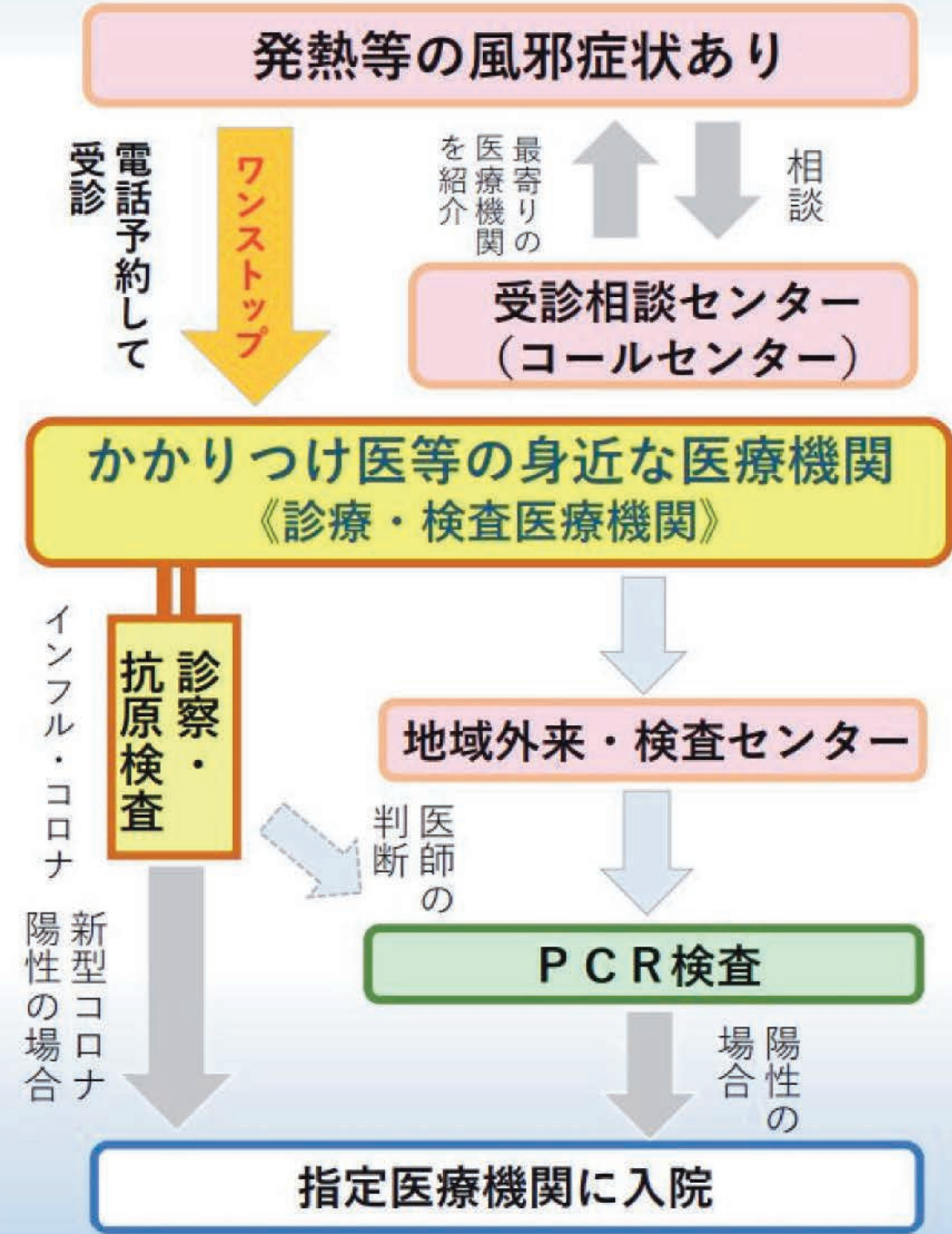
新型コロナウイルス感染症に関する情報は、愛媛県のホームページでご確認ください。

<https://www.pref.ehime.jp/h25500/kansen/covid19.html>

愛媛県 保健福祉部 健康衛生局 健康増進課 TEL089-912-2400



**インフルエンザ流行期に備えた  
外来診療・検査体制**



引用先: 愛媛県ホームページ「発熱等の症状のある方の受信のお願い《11月16日から新体制に移行します》」

(<https://www.pref.ehime.jp/h25500/kansen/documents/shinryoukensa1030.pdf>)



# 感染リスクが高まる「5つの場面」

## 場面① 飲酒を伴う懇親会等

- 飲酒の影響で気分が高揚すると同時に注意力が低下する。また、聴覚が鈍麻し、大きな声になりやすい。
- 特に敷居などで区切られている狭い空間に、長時間、大人数が滞在すると、感染リスクが高まる。
- また、回し飲みや箸などの共用が感染のリスクを高める。



## 場面② 大人数や長時間におよぶ飲食

- 長時間におよぶ飲食、接待を伴う飲食、深夜のはしご酒では、短時間の食事と比べて、感染リスクが高まる。
- 大人数、例えば5人以上の飲食では、大声になり飛沫が飛びやすくなるため、感染リスクが高まる。



## 場面③ マスクなしでの会話

- マスクなしに近距離で会話をすることで、飛沫感染やマイクログ飛沫感染での感染リスクが高まる。
- マスクなしでの感染例としては、屋外ラオケなどでの事例が確認されている。
- 車やバスで移動する際の車中でも注意が必要。



## 場面④ 狭い空間での共同生活

- 狭い空間での共同生活は、長時間にわたり閉鎖空間が共有されるため、感染リスクが高まる。
- 寮の部屋やトイレなどの共用部分での感染が疑われる事例が報告されている。



## 場面⑤ 居場所の切り替わり

- 仕事での休憩時間に入った時など、居場所が切り替わると、気の緩みや環境の変化により、感染リスクが高まる可能性がある。
- 休憩室、喫煙所、更衣室での感染が疑われる事例が確認されている。



引用先:愛媛県ホームページ (<https://www.pref.ehime.jp/h25500/kansen/documents/risiku5tu.pdf>)

令和2年6月10日に公布された道路交通法の一部を改正する法律により、妨害運転(「あおり運転」)に対する罰則が創設されました

# STOP! あおり運転!!

あおり運転に対する罰則の創設と行政処分の整備

## あおり運転をした場合



### 1 妨害運転(交通の危険のおそれ)

他の車両等の通行を妨害する目的で、**一定の違反**(※10類型の違反。下図参照)行為であって、当該他の車両等に道路における交通の危険を生じさせるおそれのある方法によるものをした場合。

**3年以下の懲役又は50万円以下の罰金**

**違反点数25点 免許取消し(欠格期間2年)**

※前歴や累積点数がある場合には最大5年

## あおり運転のせいで危険が生じた場合



### 2 妨害運転(著しい交通の危険)

①の罪を犯し、よって高速自動車国道等において他の自動車を停止させ、その他道路における著しい交通の危険を生じさせた場合。

**5年以下の懲役又は100万円以下の罰金**

**違反点数35点 免許取消し(欠格期間3年)**

※前歴や累積点数がある場合には最大10年

一定の違反 妨害(あおり)運転の対象となる10類型の違反



- 「思いやり・ゆずり合い」の運転を!
- ドライブレコーダーをつけましょう!
- あおり運転を受けたときは、車外に出ることなく110番を!

出典:「令和2年改正道路交通法リーフレットB」(警視庁)  
[https://www.npa.go.jp/bureau/traffic/anzen/img/aori/R2doukouhoukaisei\\_leafletB.pdf](https://www.npa.go.jp/bureau/traffic/anzen/img/aori/R2doukouhoukaisei_leafletB.pdf)



# 組合だより

2.7.6(月)	<p>令和3年度全管連全国大会にかかる特別委員会準備小委員会 出席</p> <p>15:00～ 於 愛媛県管工事協同組合連合会会議室</p> <p>出席者／宮本理事長</p>
7.8(水)	<p>三役会議 開催</p> <p>13:30～ 於 組合会館2階会議室</p> <p>出席者／宮本理事長、河原副理事長、村上専務理事、事務局門屋</p> <p>議 題／水道配水用ポリエチレン管継手施工講習会他</p> <p>愛媛県官公需適格組合連絡協議会 第11回通常総会(書面議決)</p> <p>書面議決書提出／宮本理事長</p>
7.14(火)	<p>7月定例理事会 開催</p> <p>13:30～ 於 組合会館2階会議室</p> <p>出席者／宮本理事長、河原副理事長、村上専務理事、小掠、大塚、渡部、友近、和泉、大門各理事、新崎、門田両監事、事務局門屋、清家</p> <p>議 題／①令和2年度公営企業局受託工事見積り入札結果報告</p> <p>②組合PRポスター配布の件について</p> <p>③株式会社川西水道機器取扱い資材の件について</p> <p>④第47回四国四市管工事組合連絡協議会について</p> <p>⑤組合会館空調設備更新工事の件について</p> <p>⑥水道配水用ポリエチレン管継手施工講習会について</p> <p>⑦松山市公営企業局との協議会の開催について</p> <p>⑧委員会の開催について</p> <p>⑨その他</p>
7.15(水)	<p>愛媛県管工事協同組合連合会 令和2年度第1回総務委員会 出席</p> <p>15:00～ 於 愛媛県管工事協同組合連合会会議室</p> <p>出席者／宮本理事長、小掠、渡部、吉野内各理事</p>

7.17(金)	<p>愛媛県設備設計事務所協会との打合せ</p> <p>13:30～ 於 組合会館2階会議室</p> <p>出席者／愛媛県設備設計事務所協会 大和会長様外1名</p> <p>宮本理事長、事務局門屋</p> <p>内 容／組合会館空調設備の更新工事に係る設計図書作成について</p>
7.17(金)	<p>愛媛県管工事協同組合連合会 令和2年度第1回事業委員会 出席</p> <p>15:00～ 於 愛媛県管工事協同組合連合会会議室</p> <p>出席者／河原副理事長、村上専務理事、大塚理事、友近理事</p>
7.17(金) ～ 7.31(金)	<p>愛媛県下高等学校等へ組合PRポスター配布</p> <p>配布者／渡部理事、友近理事、和泉理事、大門理事、事務局門屋外2名</p>
8.6(木)	<p>愛媛県管工事協同組合連合会 臨時総会・令和3年度全管連全国大会に伴う特別委員会・8月理事会 出席</p> <p>13:00～ 於 ホテルマイステイズ松山</p> <p>出席者／宮本理事長、河原副理事長、村上専務理事、渡部、小掠、大塚、友近、吉野内各理事</p>
8.11(火)	<p>8月定例理事会 開催</p> <p>13:30～ 於 組合会館2階会議室</p> <p>出席者／宮本理事長、河原副理事長、村上専務理事、小掠、大塚、渡部、友近、和泉、吉野内、大門各理事、新崎、門田両監事、事務局門屋、清家</p> <p>議 題／①組合PRポスター配布の件について</p> <p>②令和2年度第1回愛ロードサポーター事業について</p> <p>③松山市公営企業局との協議会の開催について</p> <p>④聖陵高等学校職業紹介教室の開催について</p> <p>⑤委員会の開催について</p> <p>⑥その他</p>
	<p>三役・委員長会議 開催</p> <p>14:30～ 於 組合会館2階会議室</p> <p>出席者／宮本理事長、河原副理事長、村上専務理事、渡部業務委員長、友近総務委員長、大門受託事業委員長、事務局門屋</p>



8. 19(水)	愛媛県管工事協同組合連合会 令和2年度第1回事務局連絡会議 出席 11:00～ 於 東京第一ホテル松山 出席者/事務局門屋
8. 21(金)	令和2年度 松山市下水道事業経営審議会 出席 13:30～ 於 KH三番町プレイスビル 出席者/宮本理事長
8. 24(月)	愛媛県設備設計事務所協会との打合せ 13:30～ 於 組合会館2階会議室 出席者/愛媛県設備設計事務所協会 大和会長様外1名 宮本理事長、事務局門屋 内 容/組合会館空調設備更新に係る設計書等について
8. 27(木)	三役等会議 開催 11:00～ 於 組合会館2階会議室 出席者/宮本理事長、河原副理事長、村上専務理事、和泉理事、事務局門屋 議 題/庁舎管理業務甲直者の面接
9. 1(水)	松山大学 訪問(組合PRポスターの件) 訪問者/宮本理事長、事務局門屋
9. 8(火)	9月定例理事会 開催 13:30～ 於 組合会館2階会議室 出席者/宮本理事長、河原副理事長、村上専務理事、小掠、大塚、渡部、友近、 和泉、吉野内、大門各理事、新崎、門田両監事、事務局門屋、清家 議 題/①令和2年度第1回愛ロードサポーター事業の実施について ②令和2年度松山市公営企業局との協議会の開催報告 ③聖陵高等学校職業紹介教室の開催について ④水道配水用ポリエチレン管継手施工講習会について ⑤令和2年度松山市総合防災訓練の実施について ⑥庁舎管理業務甲直者の雇用について ⑦組合PRポスター配布の件について ⑧第47回四国四市管工事組合連絡協議会について ⑨愛媛県中小企業団体中央会青年部協議会 支援金の募集 について ⑩その他

9. 8(火)	全国管工事業協同組合連合会 第35回四国ブロック会議(書面議決) 16:00～ 於 徳島市指定上下水道工事店協同組合会館3階 書面議決書提出/宮本理事長
9. 19(土)	令和2年度「第1回愛ロードサポーター事業」道路清掃 実施 9:00～ 清掃場所/県道伊予松山港線22号沿い(海岸通、大可賀付近) 出 席 者/組合員、事務局 計37名 (本文参照)
9. 25(金)	令和2年度松山市総合防災訓練全体説明会 出席 13:30～ 於 松山市役所本館11階大会議室 出席者/事務局門屋 内 容/各種訓練内容の説明及び訓練参加機関相互の打ち合わせ
9. 28(月)	臨時総会(書面議決) 開催 11:00～ 於 組合会館2階会議室 書面議決書提出/組合員63名 出席者/宮本理事長、河原副理事長、村上専務理事、事務局門屋 議 案/①令和2年度組合員後期賦課金の額及び徴収について (本文参照)



# 青年部会だより

令和2年 7～9月

2.7.9(木)	<p>7月定例役員会 開催</p> <p>19:00～ 於 組合会館2F会議室</p> <p>出席者/木村部会長、石川副部会長、城戸会計役員、西村役員、宮内役員、吉野内理事、事務局3名</p> <p>議 題/①夕暮れミーティング開催について</p> <p>②下水道週間に伴うボランティア清掃について</p> <p>③キッズジョブ2020について</p> <p>④愛管連活動について</p> <p>⑤その他</p> <ul style="list-style-type: none"> <li>・商工会議所青年部主催イベントの中止について</li> <li>・監事の役員会への案内について</li> <li>・議事録の確認について</li> </ul>
7.18(土)	<p>全国管工事業協同組合青年部協議会 第24回通常総会(書面議決)</p> <p>於 全国管工事業協同組合連合会会館</p> <p>書面議決書提出/木村部会長</p>
8.21(金)	<p>愛媛県管工事協同組合連合会青年部連絡協議会 8月定例会 出席</p> <p>19:00～ 於 組合会館2F会議室</p> <p>出席者/木村部会長外～会員8名</p> <p>8月役員会及び全体会議 開催</p> <p>19:20～ 於 組合会館2F会議室及びWEB</p> <p>出席者/木村部会長、城戸会計役員、西村役員、宮内役員、内田監事、日村、町野、松本、山内各会員、吉野内理事、事務局4名</p> <p>議 題/①下水道週間に伴うボランティア清掃について</p> <p>②その他</p> <ul style="list-style-type: none"> <li>・令和2年度松山市総合防災訓練について</li> <li>・第17回四国サミットについて</li> </ul>

8.22(土)	<p>全国管工事業協同組合連合会青年部協議会 第124回理事会 出席</p> <p>16:00～ 於 全国管工事業協同組合連合会会館及びWEB</p> <p>WEB出席者/木村部会長</p>
8.30(日)	<p>下水道週間に伴うボランティア清掃 実施</p> <p>9:30～ 於 南江戸公園</p> <p>出席者/木村部会長外～会員9名、吉野内理事、事務局4名</p> <p>(本文参照)</p>
9.9(水)	<p>9月定例役員会 開催</p> <p>19:00～ 於 組合会館2F会議室</p> <p>出席者/木村部会長、城戸会計役員、西村役員、宮内役員、内田監事、吉野内理事、事務局5名</p> <p>議 題/①下水道週間に伴うボランティア清掃の反省について</p> <p>②令和2年度松山市総合防災訓練について</p> <p>③宇和島市三間地区仮設浄水場 視察旅行について</p> <p>④その他</p> <ul style="list-style-type: none"> <li>・「令和2年7月豪雨」に伴う支援金の募集について</li> <li>・令和2年度石手川ダム上流域ボランティア清掃の中止について</li> <li>・熱中症対策について</li> <li>・勉強会の会場予約について</li> </ul>



# CATミニ油圧ショベル を使って愛媛FCを 応援しよう!

組合の皆さまにも使っていただけるミニショベル、  
様々なクラスを取り揃えています。  
それに、レンタルもやっています。

安全や環境への配慮

低燃費

作業力

LET'S DO THE WORK.™ "お客様の繁栄があってこそ我社は存在する。"



四国建設機械販売株式会社

本社 / 〒791-0054 愛媛県松山市空港通6-10-1

- 松山支店営業課 ☎089-972-1483
- 今治営業所 ☎0898-25-2181
- 南予営業所 ☎0894-69-1122

「レンタル、中古車、アタッチメント」のご用命はお近くの拠点まで

ホームページで最新情報を更新中!  
<https://shikoku-kenpan.co.jp/>



四国建販 CAT

CAT, CATERPILLAR, LET'S DO THE WORK. それらの各ロゴ, "Caterpillar Yellow", "Power Edge", および "Cat Modern Hex" のトレードドレスは、本書に記載されている企業および製品の識別情報と同様に、Caterpillar社の商標であり、許可なく使用することはできません。

TOTO



便器きれい/  
ノズルきれい  
「きれい除菌水」が汚れのもとになる菌を殺菌。トイレの清潔を保ちます。



電源不要な  
「エコリモコン」  
ボタンを押すと発電し、その電力でリモコンが作動。乾電池交換や壁面の電源工事が不要です。

■ウォシュレット管理清掃用リモコン(別売品)

温度設定や洗浄時のノズル出し/戻しが簡単に操作でき、管理・清掃の手間を軽減します。



複数台・複数機種ウォシュレットの温度設定・ノズル解除操作を、リモコンひとつで連続して行えます。  
詳しくは当社カタログ、またはホームページをご覧ください。  
※「ウォシュレット」はTOTOの登録商標です。



連続洗浄可能な瞬間式の  
パブリック向けウォシュレット。「アブリコットP」

TOTO技術相談室 電話:0570-01-1010 FAX:0570-01-2111  
受付時間:(平日)9:00~18:00 (土曜日)9:00~17:00(日・祝・夏期休暇・年末年始を除く)

専門家コーナー「COM-ET」  
[www.com-et.com](http://www.com-et.com)

TOTOホームページ  
<https://jp.toto.com>

# 埋設メータベース

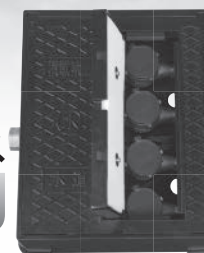
新登場!!

既存のメータボックスに収まるコンパクト設計!!  
ユニット化されているので、芯出し不要!!  
メータ脱着時に工具不要!!  
逆止弁交換時に工具不要!!



集合住宅には  
低層集合住宅用  
複式メータボックス

クワトロ  
Quattro



『水』の『安心』『安全』をお届けしています。  
株式会社 タブチ  
ISO14001 認証 JQA-EH1311 本社・工場  
ISO9001 認証 JQA-Z668 本社・工場  
〈広島支店〉 〒731-0113 広島市安佐南区西原 3-16-22  
TEL 082-832-4355 (代) FAX 082-874-5851

商品のお問合せは い い み ず  
0120-481-130  
〈支店/営業所〉札幌・盛岡・仙台・北関東・新潟・千葉・土浦・さいたま  
東京・多摩・横浜・静岡・金沢・名古屋・大阪・岡山・広島・福岡・南九州・沖縄

検索機能充実の TBC WEB カタログ はホームページから! ホームページはこちら  
TABUCHI WEB CATALOG タブチ 検索





ISO 9001 認証取得

**COSMO**

## コスモ工機の耐震管路対応製品シリーズ

接合部で離脱防止阻止力3DkN以上を確保!!

大地震や災害からライフラインを維持するために  
大口径給水管の耐震化のみならず、水道施設全般から基幹病院等の重要給水施設にいたるまで、  
管路の耐震化向上に取り組み、皆様の安全な生活を確保したいと考えております。

管轄用 GX形  
管轄用 NS S II 用  
コスモバルブ耐震型  
ダクタイル鋳鉄製ボール型伸縮可換管  
スーパーボールGX形  
離脱防止押輪 GX形継ぎ輪用CMGX  
コスモバルブ耐震 II 型

**コスモ工機株式会社** <https://www.cosmo-koki.co.jp>

本社 〒105-0003 東京都港区西新橋三丁目9番5号 TEL. (03)3435-8805 FAX. (03)3435-8825  
四国営業所 〒761-0101 香川県高松市春日町1709-4 TEL. (087)841-3883 FAX. (03)841-3666

人、水、環境の未来へ

**Maezawa** 松山市φ50用メーターボックスのご案内

**φ50mm用**

特徴

- 蓋は、FCD(ダクタイル鋳鉄)とFRPの2種類です。設置場所によって使い分けが可能です。
- 本体・底板は、耐荷重・耐衝撃性に優れた特殊強化樹脂製で本体リブ構造・側圧に耐えられます。
- 軽量ユニットのため、取り扱いや施工性に優れています。

■中国支店 四国営業所  
〒760-0023 高松市寿町1-3-2 高松第一生命ビルディング  
☎087-811-7511(代) FAX.087-811-7512

**前澤化成工業株式会社**

乗車禁止(人荷重)

**eb BUSSAN**

愛媛物産株式会社

〒790-0952 松山市朝生田町1丁目14-11  
TEL 089-945-3211 FAX 089-941-8548  
URL: <http://www.ehime-bussan.com/>

## レジリエンストイレ —災害配慮トイレ—

いのちを守るトイレで、災害関連死ゼロへ

本設トイレ  
平常時はトイレブースで本設トイレとして使用。災害時でも平常時と変わらず、同じ場所で使用できます。

平常時5L/災害時1Lの水洗トイレ  
平常時は…平常時は洗浄水量5Lの水洗トイレとして使えます。  
断水時は…断水時には洗浄水量を5Lから1Lに切り替えて使えます。使い慣れたトイレを断水時も使用するための安心です。汚物を水で流すため衛生的です。

レジリエンストイレ 水量1Lでの使用方法  
1. プール等から水を調製します  
2. 精肉やペットボトルなどでタンクに水を入れます  
3. タンクに水を入れます  
4. 洗浄ハンドルを回して流します

フタ固定で安全  
フタをタンクに固定することで、フタをあけてのイタズラ防止や地震の際のフタの落下を防止できます。

株式会社LIXIL 松山営業所  
〒791-1115 愛媛県松山市土居町798-1  
TEL)089-956-6513  
FAX)089-956-6525

**LIXIL** Link to Good Living

Color  
BW1 ヒアホワイト  
BN8 オフホワイト

BC-P112SA		
ハイパーセラミック		
便器	BC-P112SA/BW1 注3選	¥93,700
タンク	DT-PB150CH/BW1 注3選	¥86,300
シャワートイレ	CW-PA11FL-NE/BW1	¥121,700
給水分岐金具	CF-008-1	¥1,100
セット価格	※	¥302,800

PROTECT x CHANGE

**Daiki AXIS**

高度処理タイプ  
窒素除去型浄化槽  
**XH型** [5~10人槽]

家庭用浄化槽の新スタンダードとして、安定した処理性能と合わせ、維持管理性も追求。

2019年新発売!

株式会社ダイキアクシス  
<http://daiki-axis.com/> [証券コード: 4245]

全天候型高耐久常温合材

**マイルドパッチ**

水をかけると固まるアスファルト

散水するだけで誰でも簡単に施工できるアスファルト舗装です。

マイルドパッチ 検索

CREATIVE MIND — ころをかたちへ

**MAEDA ROAD**

前田道路株式会社

松山営業所 TEL 089(925)5154  
愛媛合材工場 TEL 0898(68)3221  
松山製品販売所 TEL 080(2982)3221



ひとも、街も、いい顔でいてほしい。

LIXIL Link to Good Living  
 グリッド 四国化成 イナハ物産 MICRO BUBBLE TORNADO ミラバス YKK AP  
 WOODONE DAIKEN Only One club テカラスターダード DINAONE

住設機器・エクステリア・タイル・太陽光発電・外構工事

**正和商事株式会社**  
 SHOWA  
 松山営業所/松山市高岡町96 TEL 089-972-2111 FAX 089-972-2888  
<http://www.showa-network.co.jp/>

浅層埋設対応

## 丸型消火栓ボックス

高い安全性と経済性で浅層埋設に対応します。




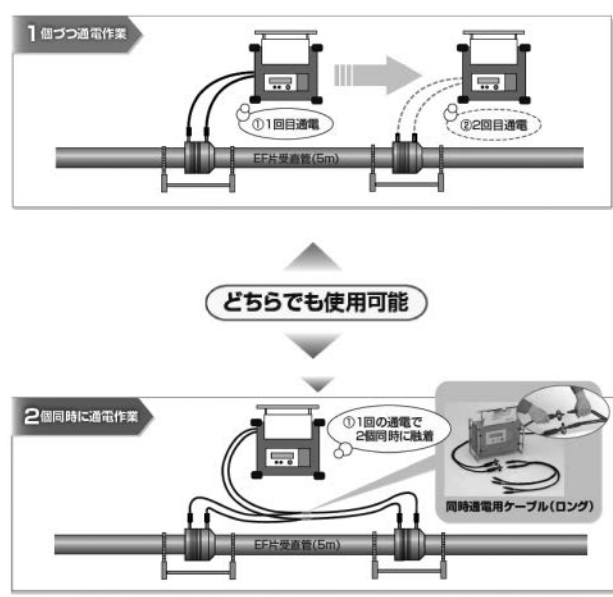
日之出水道機器株式会社

本社 福岡市博多区堅粕5-8-18(ヒノデビルディング) TEL(092)476-0777  
 東京本社 東京都港区赤坂3-10-6(ヒノデビル) TEL(03)3585-0418  
 四国営業所 松山市千舟町4-5-4(松山千舟454ビル7階) TEL(089)921-0951

## クボタ水道配水用ポリエチレンパイプ

■豊富な品揃え JWVA K 144・145  
 EF片受直管、EF継手(両受・片受)、フランジレス継手をフルラインナップ。

■同時通電工法で日進量アップ  
 1度の通電作業で2個の片受口を同時に融着  
 接続時間は呼び径200で23分短縮可能 ※当社比

1 個づつ通電作業  
 2 個同時に通電作業

どちらでも使用可能

株式会社 堀切産業  
 本社 〒791-8077 愛媛県松山市内浜町7-6  
 TEL(089)952-7011  
 伊予支店 愛媛県伊予郡松前町大字北川原字原端972-4  
 TEL(089)984-9271 FAX(089)984-9272

上下水道・給排水衛生設備・土木資材一式販売  
 上下水道・一般土木工事設計施工

# 安田株式会社

## 松山営業所

松山市空港通5丁目8番1号 ☎(089)973-3545(代) FAX(089)973-3909

水をつくる、いかす、考える。

# FUSO

株式会社フソウ www.fuso-inc.co.jp

本社 〒103-0022 東京都中央区日本橋室町2-3-1 ☎03-6880-2110  
 四国本店 〒761-8551 香川県高松市郷東町792-8 ☎087-881-0210  
 愛媛営業所 〒791-8056 愛媛県松山市別府町794 ☎089-951-1202

ねじ込み式管継手

## ZD継手シリーズ

ねじ込み式可鍛鉄製管継手 20K継手 消火用透明外面被覆継手 10K・20K

**ZDの特徴**  
 シール剤の塗布やシールテープの巻きつけが不要で配管工数を削減  
 安定したシール性能を発揮  
 長期間保管の際、ねじ部の錆発生を抑制



業界初 シール材付ステンレス製ねじ込み継手

## リケンZD SUS継手

フッ素系シール材

**ZD SUS継手の特徴**  
 ●ねじ込み時の“かじり”発生を減少  
 ●ねじ込みトルクの軽減  
 ●現場での工数削減およびコストダウン  
 ●シール材の混入防止  
 ●ねじ込み後の角度調整(45度以内)可能  
 ●湯水テストが配管後すぐに実施可能  
 ●さまざまな配管に対応(食品衛生法適合、蒸気配管(150℃以内))

株式会社リケン 配管のお問い合わせ先は下記おねがひします。 関東・自動車電話、PHSからは……  
 ☎配管コールセンター 0120-212-016 (0766)25-0421

— 中・四国の鉄鋼・管材・土木資材の総合商社 —



## ワジキ産業株式会社

### 松山支店

松山市古三津6丁目14番14号 〒791-8067  
 TEL(089)907-4343(代) FAX(089)907-4357

< 特約・代理店 >

株式会社荏原製作所	栗本商事株式会社
株式会社栗本鐵工所	JFEスチール株式会社
積水化学工業株式会社	日立金属株式会社



—いつも、そこに—  
**クリモトの製品群**

- KSジョイント(塩化ビニル管用伸縮継手)
- ボール式止水栓(伸縮形)
- WATTS減圧逆流防止器
- ホリグリップ(ソケット)
- バラソルジョイント(伸縮可とう継手)
- サドル付分水栓
- 小型空気弁
- 量水器ボックス
- メータ直結形止水栓(伸縮形)
- 甲形止水栓
- 逆止弁付ボール止水栓(伸縮形)
- 青銅製ソフト形仕切弁(内)
- 青銅製ソフト形仕切弁(外)
- 逆止弁付ボール止水栓(伸縮形)

クリモトの水道用具は、いつの時代にもマッチする信頼性の高い製品を各種そろえています。特に、多様化する社会のニーズに応え、求められる製品を常に追求し、合理化・省力化に努めています。

**X 栗本商事株式会社**

URL: <http://www.kurimoto.co.jp/kurimototrading/>  
名古屋営業所/仙台営業所/広島営業所

本社 〒550-0013 大阪府大阪市西区新町2-4-2 なにわ筋 SIAビル9階  
TEL 06-6110-7451 FAX 06-6610-7441  
東京支店 〒108-0075 東京都港区港南2丁目12番23号(明産高浜ビル9F)  
TEL 03-5781-1521 FAX 03-5781-1527  
九州支店 〒822-0016 福岡市博多区博多駅南1丁目3番11号(KDX博多南ビル)  
TEL 092-435-5005 FAX 092-435-5008

政府6省による  
**「インフラメンテナンス大賞」受賞**  
**耐震補強金具** TO-13H  
**フランジサポート** TK-14FS

大阪市水道局 共同開発・共同出願  
岡山市水道局 共同開発・共同出願

**既設管路を耐震化** A形・K形・T形 3DkN  
**フランジ継手部の耐震補強**

**特長**

- 既設A形、K形およびT形管路の耐震補強
- 3DkNの離脱防止性能
- 金具取り付け後も継手部は許容曲げ角度まで屈曲可能
- 特別な工具不要、スピーディーに簡単施工
- 離脱防止金具設置部に取付可能

**特長**

- 本製品を取り付けることにより、フランジ継手部が3DkNの離脱阻止性能を発揮
- 金具の六角ボルトを締めつけるだけの単純構造
- 仕切弁の座など、フランジ外周面が円形でなくても取り付けが可能
- フランジボルト取替時など応急治具としての使用も可能

**大成機工株式会社** 松山出張所/松山市久米窪田町1112-1(ピアレスロード) \*本広告掲載の、製品の  
www.taiseikiko.com TEL.089(976)3391(代表) FAX.089(976)9010 外観・仕様は予告なく変更  
する場合があります。



**確かな技術と品質の結晶**

S B 式 水 栓 類  
J I S 規 格 水 栓 類  
J W W A 規 格 水 栓 類  
ビニール管・ポリ管各種継手  
S B 式 サドル分水栓各種

㊦ J I S 表示許可工場 (第564032号)  
\*日本水道協会検査工場 (第Q-18号)

**新興弁栓株式会社**

本社 大阪市西区新町3丁目13番4号  
電話 大阪 06(6532)4061~4番  
F A X 06(6532)4073

積水化学工業株式会社代理店  
JFEスチール株式会社指定特約店  
JFE継手株式会社指定特約店  
株式会社荏原製作所代理店

信頼の和を結び躍進する「三和」

**三和鋼管株式会社**  
松山営業所

〒791-8015 松山市中央1丁目2番26号  
電話 松山(089)922-5111(代)  
本社 〒550-0013 大阪市西区新町3丁目8番3号  
高松営業所 〒761-8032 高松市鶴市町2026-6

管工資材総合卸

**株式会社サンソー**

〒791-8002 松山市谷町甲185-3 TEL 089-979-2662  
FAX 089-979-0204  
E-mail: [sanso@vanilla.ocn.ne.jp](mailto:sanso@vanilla.ocn.ne.jp)

**衛生空調工事の材料・機器販売**

正確さ、スピードで顧客の満足を追求します



**出雲鋼管株式会社**

本社 〒760-0068 高松市松島町3丁目21-33 ☎(087)861-1791 FAX(087)862-8931  
丸亀営業所 〒763-0051 丸亀市今津町今池494-1 ☎(0877)24-3911 FAX(0877)24-1207  
松山営業所 〒790-0924 松山市南久米町513-1 ☎(089)993-8109 FAX(089)993-8119



# 水事業の安心のために

電磁式水道メーターを開発・販売して20年以上の実績



羽根車式との置換えが可能で計量性能が大幅に向上!

model SU-KV

羽根車式との置換えが容易で過大使用量での故障解消!

model SU-H

8年間連続水没使用可能で垂直や斜めでも取付OK

model SU-K

流量範囲が広い設置箇所でも安心できる高精度計測

model SY-K

アイチは商品開発から製造までを行う、水道メーターのリーディングカンパニーです。



高松営業所 〒760-0017 高松市番町1丁目6番6号 甲南アセット番町ビル302 TEL087-851-6664

# アスファルト合材の小口配達いたします!

アスファルト合材!

困ったときのカメラ頼み



# アスコン出前!

## 500kgから配達OK!

※配達エリア/松山市・東温市・伊予市・砥部町・松前町  
※ご注文はスマホ・電話・ファックスにて承ります。

TEL089-984-2260

スマホはこちらから

FAX089-984-2139

http://www.ikee.jp



インフラの町医者  
愛亀グループ



BENKAN

## ベンカン製品専用締め付け工具



専用締め付け工具 (コード式)

BPD-08型

対応継手

モルコジョイント  
ダブルプレス  
ジョイント  
CUプレス



専用締め付け工具 (充電式)

BPD-15R型

リチウムイオン電池の搭載で締め付け回数が従来品の2倍!

継ぎ足し充電が可能!

株式会社ベンカン 大阪営業所

住所: 兵庫県尼崎市西長洲町3-1-18  
TEL: 06-6182-1856 FAX: 06-6482-1843  
https://www.facebook.com/benkan.sales.div  
https://www.benkan.co.jp

# SKX® 伸縮可とう離脱防止継手



ジョイントテクノロジーの未来を拓く  
(株)川西水道機器  
www.sk-kawanishi.com

(本社)  
〒761-2103 香川県綾歌郡綾川町陶7188-1  
TEL: 087-877-2800 FAX: 087-877-2801

SEDIA SYSTEM

管工機材・住宅設備機器・電設資材の販売  
水・住まい・農業の明日へ。そこにセディアシステム

# 渡辺パイプ株式会社

松山サービスセンター

〒790-0944 愛媛県松山市古川西1-3-3 TEL (089) 905-1660 FAX (089) 905-1662



# MEMO

## ご通知事項

### 【賛助会員異動】

#### ◇社名変更

- 新：株式会社栗林設備（旧：栗林設備）  
電話、FAX番号は変更ございません

#### ◇脱退

- 有限会社北垣設備（令和2年9月24日付）

### 【訃報】

謹んでご冥福をお祈りいたします。

- 大下 秀久 様（有限会社大下水道工業所 代表取締役 日村 千夏 様 御尊父）  
逝去日 令和2年9月29日  
喪主 日村 千夏 様

（お願い）

- ・組合員の慶弔に関すること及び所在地移転、電話番号変更、組織変更、病気、入院等は直ちに事務局へご一報願います。
- ・組合事務所に設置しています各事業所専用箱内の書類等をお忘れなくお持ち帰り下さいますようお願いいたします。